

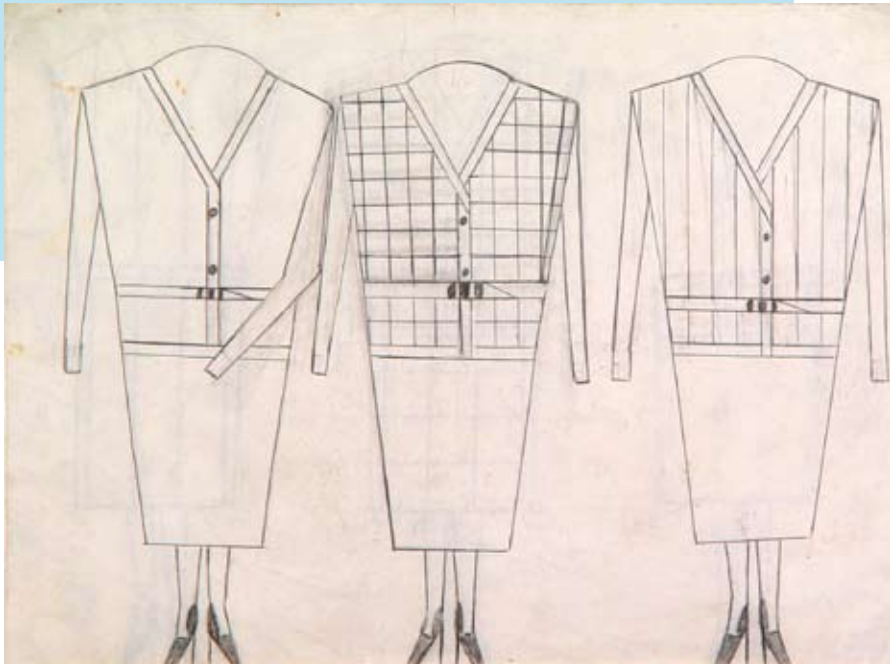
Féminin-Masculin

Amphithéâtre
École régionale des beaux-arts
de Nantes

Art,

Psychiatrie,

Cité 2ème édition



Jeudi 20 novembre 2008

Depuis 2 ans, le partenariat entre l'école régionale des beaux-arts de Nantes et l'équipe soignante du pôle de Psychiatrie V du CHU St Jacques prolonge la Réflexion et la Pratique en Partage, au sein d'un colloque pluridisciplinaire. Cette année, le thème retenu est : « MASCULIN – FEMININ ». Nous constatons que le mouvement de la société pose avec force l'affirmation des femmes dans la cité. Cette évolution des droits est, dans une certaine mesure, devancée et re-formulée par le mouvement de la création artistique. Bonheur est de donner du sens à une personne – malade ou pas – et aux lieux de la cité, comme le tentent les artistes. Ils leur donnent ainsi l'occasion de se transformer.

Dr Rachel BOCHER, Psychiatre des hopitaux, Chef de service à l'hôpital Saint-Jacques.

Jeudi 20 Novembre, « Psychiatrie et cité »

9h00

Introduction

par **Rachel BOCHER**, psychiatre des hôpitaux, CHU Saint-Jacques et **Pierre-Jean GALDIN**, directeur de l'erban.

9h30 – 13h

Rachel BOCHER : modérateur

Natacha POLONY, journaliste à Marianne :

« L'homme est l'avenir de la femme »

Eric TOUBIANA, psychanalyste, Maître de conférence à l'université Paris Denis Diderot :

« Sculpture et attribution d'identité »

Catherine PORCHER, psychologue, **Michel GELLARD**, psycho-sociologue et **Bernard-Xavier VAILHEN**, professeur d'enseignement artistique chargé du partenariat :

« Adolescence et différenciation »,

illustration du partenariat erban et CHU

Docteur **Jean-Louis GAULT**, psychiatre et psychanalyste :

« L'expression de la souffrance, douleur et créativité »

Jeudi 20 Novembre, « Psychiatrie et art »

14h30 – 17h30

Pierre-Jean GALDIN : modérateur

Savine FAUPIN, conservatrice du Musée au Musée d'art moderne de Villeneuve d'Ascq

Christophe BOULANGER, attaché de conservation au Musée d'art moderne de Villeneuve d'Ascq

ORLAN, artiste

17h30 – 18h

Table ronde et conclusion des débats avec la participation de

Christiane COUDRIER, directeur général du CHU de Nantes,

Louissette GUIBERT, conseillère municipale déléguée à l'action

culturelle de la Ville de Nantes, **Marie-Françoise PILET**, présidente déléguée Unafam de Loire Atlantique.

Programme du colloque sous réserve de modifications

HELENE REIMANN (1893-1987)

Née en Silésie, Hélène Reimann fut mariée et eut sept enfants. Internée à plusieurs reprises, elle échappa aux nazis en se réfugiant chez une de ses filles. Plus tard, elle dut être internée à Bayreuth. C'est là qu'elle commença son œuvre. La plupart de ses premiers dessins furent détruits par le personnel alors qu'elle tentait de les dissimuler, jusqu'au jour où le Pr. Boëker prit la direction de l'hôpital et interdit de jeter ses travaux. Elle ne quitta jamais Bayreuth et y mourut. Elle avait expliqué au Pr. Boëker qu'elle devait sauvegarder dans sa mémoire ce qu'elle ne pouvait plus voir du monde extérieur. Bavardage ininterrompu, comme il est écrit dans son dossier médical, obsédante litanie qu'elle prolonge de feuille en feuille avec ici un meuble piégé dans des perspectives angulaires, là une fleur ouverte sur son pistil, plus loin un mannequin sans tête, un pantalon sur des talons aiguilles ou encore un profil, le sien sans doute, avec son chignon impeccable. Sa production est considérable. Dépouillée, sévère à l'extrême, elle est généralement traitée en noir et blanc.

Donation Aracine. Musée d'Art Moderne Lille Métropole, Villeneuve d'Ascq.

Crédits photographiques Cécile Dubart.

Amphithéâtre de l'école régionale des beaux-arts de Nantes
5ème Etage
Place Dulcie September
BP 20119
44001 Nantes cedex 1

Entrée libre sur réservation
par téléphone au 02 40 35 90 20
par e-mail à secretariat.erban@mairie-nantes.fr

Ou par courrier

Je souhaite participer aux rencontres

Art, Psychiatrie, Cité

Nom : _____

Prénom : _____

Etablissement : _____

Le Jeudi 20 Novembre : 9h00 à 13h

14h30 à 18h

A retourner à l'erban
Place Dulcie September
BP 20119
44001 Nantes cedex
www.erba-nantes.fr

Design: comtessaphilippe@free.fr Impression: LNG Sainte-Luce (44)

